

CHDP 에서 제공하는 서비스는?

CHDP 는 무료 정기 검진을 통해 건강상의 문제를 예방 또는 발견할 수 있도록 도와드립니다. 검진에는 다음과 같은 사항이 포함됩니다.

- 건강 및 발달상의 변화
- 신체검사
- 필요한 예방 접종
- 1 세 이전부터 구강검진 및 통상적인 치과 검진을 위한 치과 소개
- 영양 상태 확인
- 행동 검사
- 시력 검사
- 청력 검사
- 건강 정보
- 각종 검사: 빈혈, 납, 결핵 및 기타 필요에 따른 검사
- 5 세까지의 어린이를 위한 여성 및 영유아 프로그램(Women, Infants, and Children, WIC) 소개

기타 서비스

보건 서비스가 추가로 필요한 경우 다음과 같은 서비스를 찾을 수 있도록 도와드립니다.

- 아동 구강검진에 대해 Denti-Cal 을 받는 치과
- 필요에 맞는 전문의
- 필요에 맞는 정신과 및 행동치료 서비스

귀하의 자녀가 Medi-Cal 에 가입되어 있으면 CHDP 에서 진단 및 치료 비용을 부담합니다.

자세한 정보

CHDP, 교통정보, 예약 등에 관한 자세한 정보는 각 지역 CHDP 사무소로 연락하여 주십시오.

각 지역 CHDP 사무소는 캘리포니아 보건서비스부(California Department of Health Care Services) 웹사이트 www.dhcs.ca.gov/services/chdp 에서 확인할 수 있습니다.

Alameda County CHDP
1000 San Leandro Blvd., 2nd Floor
San Leandro, CA 94577
전화 510-618-2070

정신 건강 서비스,
전화 1-800-491-9099

정기 건강검진을 통해 자녀의 건강을 지킬 수
있습니다
또한 건강검진을 통해 질병을 발견하고
조기에 치료할 수 있습니다

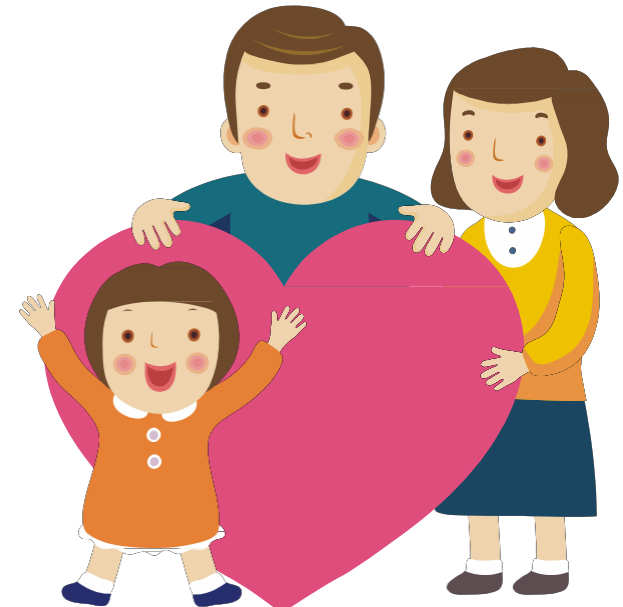


Edmund G. Brown, Jr.
캘리포니아주지사

한국어

어린이 건강 및 장애
예방(CHDP)

건강검진 및 구강검진



무료

전범위 Medi-Cal 에 가입되어 있는 21 세 미만의 영유아 및 청소년 또는 저소득층 가정의 19 세 미만 영유아 및 청소년

서류 불필요

건강검진을 왜 받아야 하나요?

건강검진은 모든 아동 및 청소년에게 중요합니다. 건강검진은 다음과 같은 도움을 줍니다.

- 건강, 구강, 정신, 행동상의 문제 발견 및 치료
- 예방접종
- 평소 궁금하던 사항 의사에게 확인

건강검진은 또한 가정위탁, 운동, 캠프, 입학 등의 필요에 따라 사용될 수 있습니다.

영유아

출생부터 3 세까지

정기 건강검진을 통해 아기의 행복과 건강을 지킬 수 있습니다. 건강검진을 통해 아기의 성장, 체중, 건강상태를 확인할 수 있으며, 필요한 예방접종도 할 수 있습니다. 1 세 및 2 세에는 납 검사도 받아야 합니다. 빈혈 검사도 진행됩니다. 1 세가 되기 전부터 최소한 1 년에 한 번 치과 검진을 받아야 합니다.



구강검진

Denti-Cal 을 받는 치과를 확인하시려면 각 지역 CHDP 사무소에 연락하여 주십시오. CHDP 는 필요한 경우 예약, 이동수단 등의 도움도 제공할 수 있습니다.

이동

4 세부터 12 세까지

아이의 건강을 확인하고 학교에 입학할 수 있도록 준비시키는 것은 중요한 일입니다. 주 법률에 따라 아이들은 시기 별로 정해진 예방접종 및 건강검진을 받아야 합니다.

학교에 다니는 아이들은 시력검사 및 청력검사도 받습니다. 납 검사를 한번도 받은 적이 없는 아동의 경우 6 세 이전에 한 번은 검사를 받아야 합니다. 또한, 최소한 1 년에 한 번 치과 검진을 받아야 합니다.



시력 & 청력 검사

각 지역 CHDP 사무소에서는 의학적으로 필요한 경우 시력 및 청력 검사를 받을 수 있도록 도와드립니다.

누가 받을 수 있나요?

Medi-Cal 대상인 21 세까지의 아동 및 청소년, 가계소득이 200% 연방 소득지침 이하인 가정의 19 세 미만의 아동 및 청소년이 대상입니다. 거주지 및 소득 증빙은 필요하지 않습니다.

청소년

13 세부터 20 세까지

청소년들도 건강검진을 받아야 합니다! 건강검진은 청소년인 귀하의 자녀가 제대로 성장, 발달하고 있다는 것을 확인할 기회입니다. 평소 궁금하던 사항을 의사에게 확인할 수 있는 시간이기도 합니다. 운동 및 캠프를 위한 추가 건강검진도 받을 수 있습니다. 또한, 최소한 1 년에 한 번은 치과 검진을 받아야 합니다.



정신건강, 자폐 및 행동치료

관련 서비스 이용을 위한 도움을 받으시려면 각 지역 CHDP 사무소에 연락하여 주십시오.